



Francia, metà XV secolo  
*Cofanetto porta messali*  
Ferro e legno policromo, cm 13 × 17 × 22,5





Mondragone (Caserta), XVII secolo  
*Mortaio*  
Breccia, cm 15× 30





Fiandre, XVI secolo  
*Adamo ed Eva*  
Altorelievo ligneo, cm 46 × 40 × 2,5





Germania, metà XV secolo  
*Diacono*  
Legno con tracce di policromia, h. cm 80





Roma, XVII secolo  
*Busto femminile*  
Bronzo dorato, h. cm 18,5



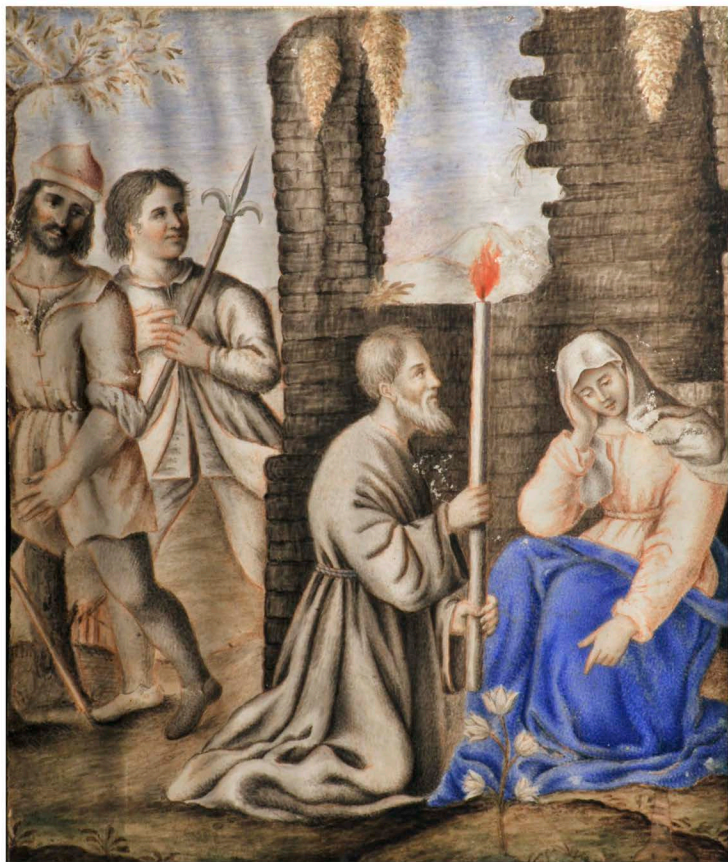




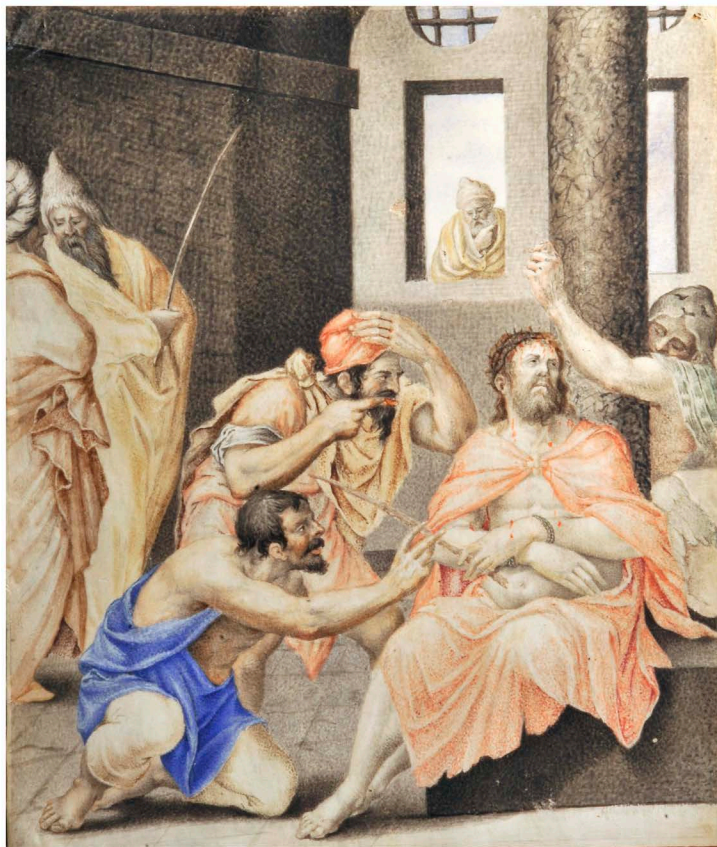
G. Gaspare Pedone, attivo a Cremona, fine XV secolo

*Arpia*

Formella in terracotta, cm 43 × 34 × 5



Roma, XVII secolo  
*Maria, San Giuseppe e due pastori*  
Tempera su pergamena, mm 232 × 200



Roma, XVII secolo  
*Cristo deriso*  
Tempera su pergamena, mm 232 × 200





Firenze, XVII secolo  
Commosso in pietre dure, cm 11 × 17



Toscana, XVII secolo  
*Coppia di candelieri a boccia*  
Bronzo, h. cm 28





Tiburzio Vergelli (?) (Camerino c. 1555 - Loreto 1609)  
*Madonna con il Bambino*, fine XVI secolo  
Pietra d'Istria policroma, cm 39,5 × 9 × 9



da Albrecht Dürer (Norimberga 1471-1528)  
*San Gerolamo nello Studio*, XVII secolo  
Olio su rame, cm 26,5 × 20,5





Francia, fine XVI secolo  
*Busto di Santo Pellegrino*  
Reliquiario in legno di quercia, cm 30 × 27,5 × 13





Cina, XVI secolo  
*Dignitario*  
Bronzo, cm 38 × 25 × 10





Persia, Kashan, terzo quarto XIII secolo  
*Mattonella in rilievo a lustro metallico*  
Ceramica, cm 19 × 37 × 4





Giacomo Raitano (Palermo 1902 - Genova 1965)  
*Ritratto del poeta Francesco Di Chiara*, 1929  
Olio su tavola, cm 105 × 80





Lombardia, XVII secolo  
*Annunciazione*  
Tarsia, cm 57,5× 36



Toscana, XVI secolo  
*Specchiera*  
Legno intagliato e dorato, cm 40 × 34,5





Gubbio  
*San Sebastiano*, 1520  
Maiolica dipinta, cm 15







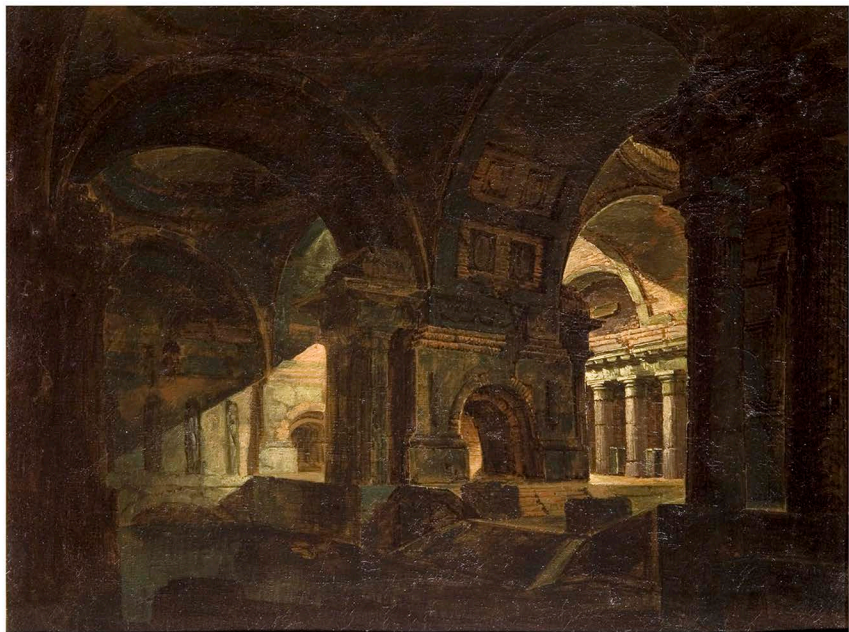
Francia, inizio XVIII secolo  
*Filosofo*  
Dipinto su tela, cm 48 × 45







Bologna, terzo quarto XIII secolo  
*Illustrazione di una causa*  
Tempera su pergamena, mm 115 × 75



Pelagio Palagi (Bologna 1775 - Torino 1860)  
*Capriccio architettonico* 1795/1800  
Tempera su tela, cm. 65 × 50





Maestro dei fondi giallini, attivo a Cremona tra il 1450 - 1482

*Re Davide con salterio* 1460 ca.

Tempera su pergamena, mm 145 × 140





Lombardia, metà XVI secolo  
*Busto di Eterno Benedicente*  
Legno con tracce di doratura, cm 62 × 83 × 15







Bottega di Mastro Domenico, Venezia, metà XVI secolo  
*Vaso da farmacia (albarello)*  
Maiolica dipinta in policromia, cm 32 × 20



Lombardia, XIX secolo  
*Deposizione di Cristo*  
Rilievo in cera, cm 36 × 28 × 3





Lombardia, inizio XVIII secolo  
*Lo stampatore*  
Olio su tavola, cm 69,5 × 90







Bottega Della Robbia, Firenze XVI secolo  
*Frammento di elemento decorativo con fregio*  
Formella in terracotta invetriata, cm 18,5 × 38 × 8





Manifattura pontificia, Roma, XVII secolo  
*Ercole e Caco*  
Ricamo, cm 87 × 40





Spagna, inizio XVI secolo  
*Madonna con il Bambino*  
Altorelievo in legno policromo, cm 73 × 37





Brunn, Moravia  
*Scrigno* 1629  
Legno intarsiato, cm 48 × 35 × 33



Faenza, XVI secolo  
*Calamaio*  
Maiolica dipinta, cm 9 × 18 × 7







Lombardia, inizio XVI secolo

*Forziere*

Ferro, cm 42 × 85 × 48





Centro Italia, fine XV secolo  
*Santo*  
Pietra, cm 44 × 20 × 9,5





Francia, XVII secolo  
*Petit Abregé de la Science des Armes*  
 Manoscritto con disegni ad acquarello, cm 13 × 9,5 × 2,5



Augsburg, XVI secolo  
*Scrigno*  
Ferro inciso, cm 14,5 × 9 × 8,5





Nord Italia, XV secolo  
*Reggistendardo*  
Ferro lavorato con tracce di policromia, cm 91× 51





Toscana, XVI secolo  
*Seggiolone a dondolo*  
Legno di noce con finiture dorate, cm 123 × 105 × 58



Lombardia, XVII secolo  
*Coppia di panchetti rivestiti con gambe tornite*  
Legno di noce, cm 35 × 79 × 44





Firenze, seconda metà XV secolo  
*Velluto tagliato a due altezze broccato bouclé*  
Frammento di tessuto, cm 57 × 57